

# Cuenta pública

2 0 2 0



**Alejandro Bezanilla**

Gerente General AFP Habitat

5 de abril de 2021, Santiago de Chile



Impacto del COVID-19 en fondos

# ¿Qué pasó al inicio de la pandemia?


**Quiebre en la cadena de suministros**  
a nivel global

**Impacto negativo en la economía**

↓ ingresos      ↓ inversión

**Respuestas en política monetaria y fiscal**

por parte de los gobiernos y bancos centrales



**Los cambios son temporales**  
en los activos financieros, y la recuperación  
de los fondos partió en abril

# En el pasado, los fondos siempre se han recuperado



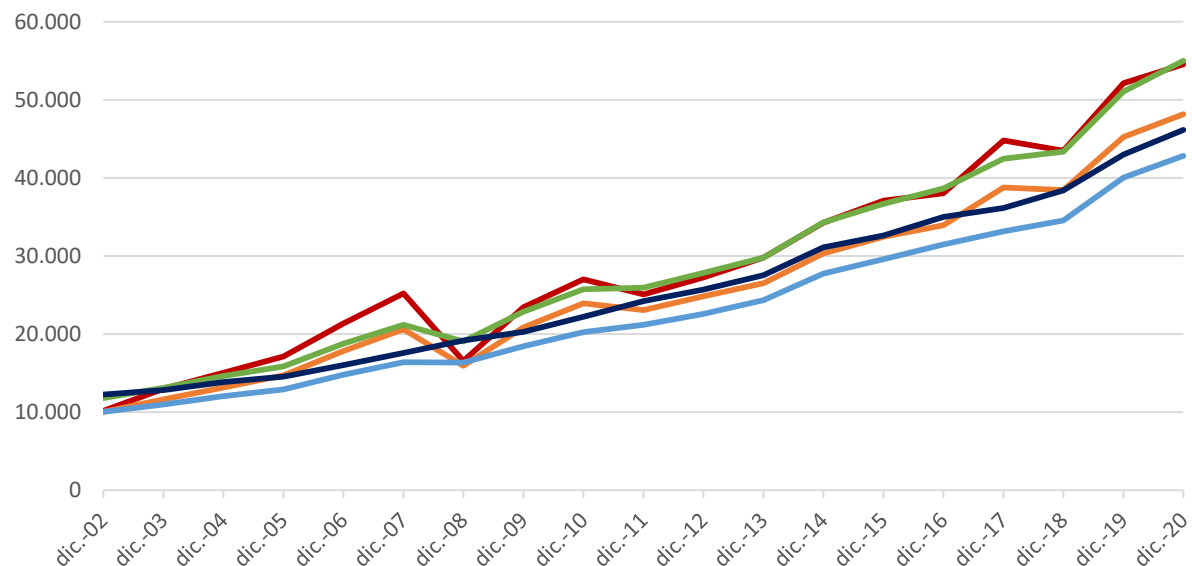
# Valores cuota

A pesar de la volatilidad de los mercados, **cerramos el año con todos los valores cuota superiores a los del año 2019.**

**Sólo en 3 ocasiones**

algunos fondos cerraron el año con valores cuota **menores al valor de cierre del año anterior.**

Valores Cuota al cierre de cada año:



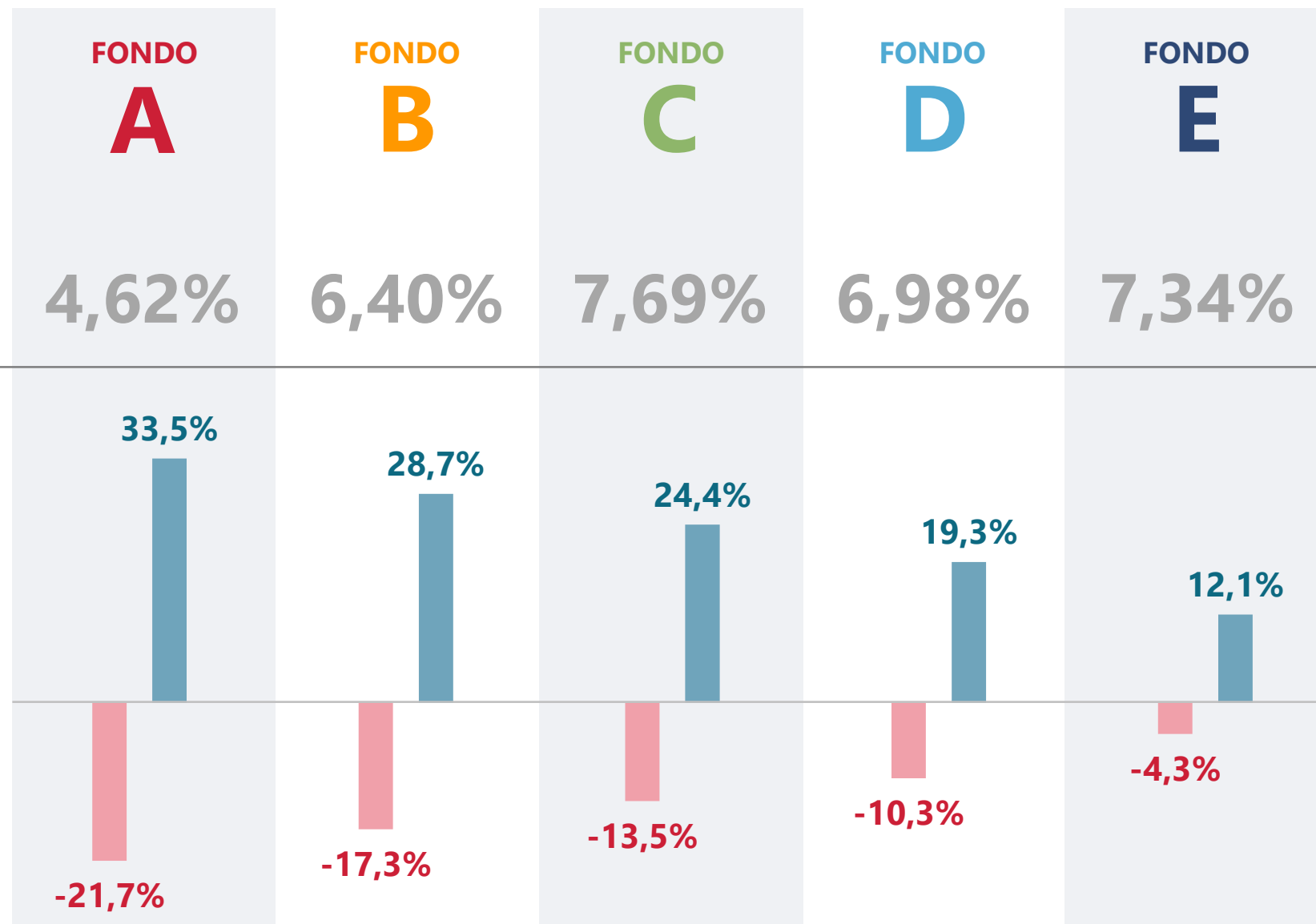
	A	B	C	D	E
dic-02	10.170	10.066	11.806	10.037	12.266
dic-03	13.009	11.663	13.115	10.988	12.816
dic-04	15.028	13.178	14.626	12.055	13.877
dic-05	17.155	14.729	15.878	12.926	14.554
dic-06	21.366	17.851	18.797	14.802	16.028
dic-07	25.211	20.613	21.179	16.411	17.600
dic-08	16.562	15.936	19.070	16.357	19.180
dic-09	23.467	20.852	22.896	18.456	20.285
dic-10	27.024	23.945	25.750	20.247	22.238
dic-11	25.086	23.102	25.934	21.209	24.217
dic-12	27.282	24.836	27.838	22.609	25.696
dic-13	29.798	26.509	29.785	24.370	27.533
dic-14	34.257	30.323	34.305	27.770	31.110
dic-15	37.088	32.465	36.684	29.593	32.649
dic-16	38.047	33.942	38.657	31.486	35.016
dic-17	44.790	38.772	42.480	33.169	36.157
dic-18	43.503	38.472	43.369	34.567	38.406
dic-19	52.142	45.269	51.078	40.049	43.000
dic-20	54.550	48.166	55.007	42.845	46.154

# Un año de volatilidad

**Rentabilidad nominal**  
por tipo de fondo, año 2020

**Rentabilidad nominal acumulada**  
por tipo de fondo, año 2020

- Al 24 de marzo
- Entre el 24 de marzo y el 31 de diciembre



# ¿Qué es recomendable hacer ante este escenario?

- La pensión se construye **en el largo plazo**
- Evitar tomar **decisiones apresuradas**
- En la elección del fondo considerar **edad y tolerancia al riesgo**

# 2020

## Principales hitos y resultados

**1** Retiro 10%

**2** Servicio al Cliente

**3** Pensiones

**4** Recaudación, cobranzas y administración de cuentas

**5** Inversiones

**6** Sustentabilidad





1

Retiro 10%

La llegada de la pandemia a Chile puso a prueba a todas las empresas de servicios...

**...y nosotros no fuimos la excepción.**



## Principales cifras del Retiro

Solicitudes aceptadas  
al 31 de Diciembre

Monto promedio  
solicitud

Monto total  
pagado

Retiro

1

1.850.798

**\$1.835.176**  
pesos

**\$3.365.132**  
millones de pesos

Retiro

2

1.268.261

**\$1.489.539**  
pesos

**\$1.826.644**  
millones de pesos

# Principales cifras del Retiro

**188.000**

personas retiraron todos sus  
fondos en ambos retiros  
(aprox.)



## Retiros de los fondos generan **impacto en la pensión futura**

Estimamos el impacto en la pensión de un afiliado de 45 años que realizó dos retiros por el monto promedio

**-10%**

Caída de la pensión mensual

Para recuperar el monto retirado **debería aumentar su % de cotización** en los próximos 20 años:

10%  12%

An elderly man and woman are sitting together on a couch, looking at a tablet held by the man. They are both smiling and appear to be engaged in a shared activity. The man is wearing glasses and a brown jacket, while the woman is wearing a yellow shirt and a brown sweater. The background is a softly lit living room with a bookshelf and some decorative lights.

2

Servicio al cliente

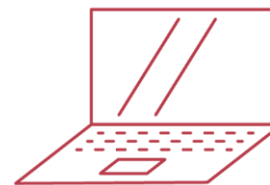
**94%** de los clientes atendidos usaron un canal digital

Cada cliente pudo atenderse por varios canales

Llegamos a más de

**1.706.000 clientes**

por distintos canales



+70%

**1.768.593**

Sitio web



+165%

**492.279**

Habitat APP



**135.931**

Asesorías



**334.596**

Call center



**408.452**

Sucursales\*

\*Clientes atendidos en sucursales incluye autoatención

# Soluciones digitales

afphabitat.cl

**86%**

de nuestros servicios  
**disponibles  
en la web**

**+112%**

respecto a  
2019

Más de  
**47.627.000**  
transacciones

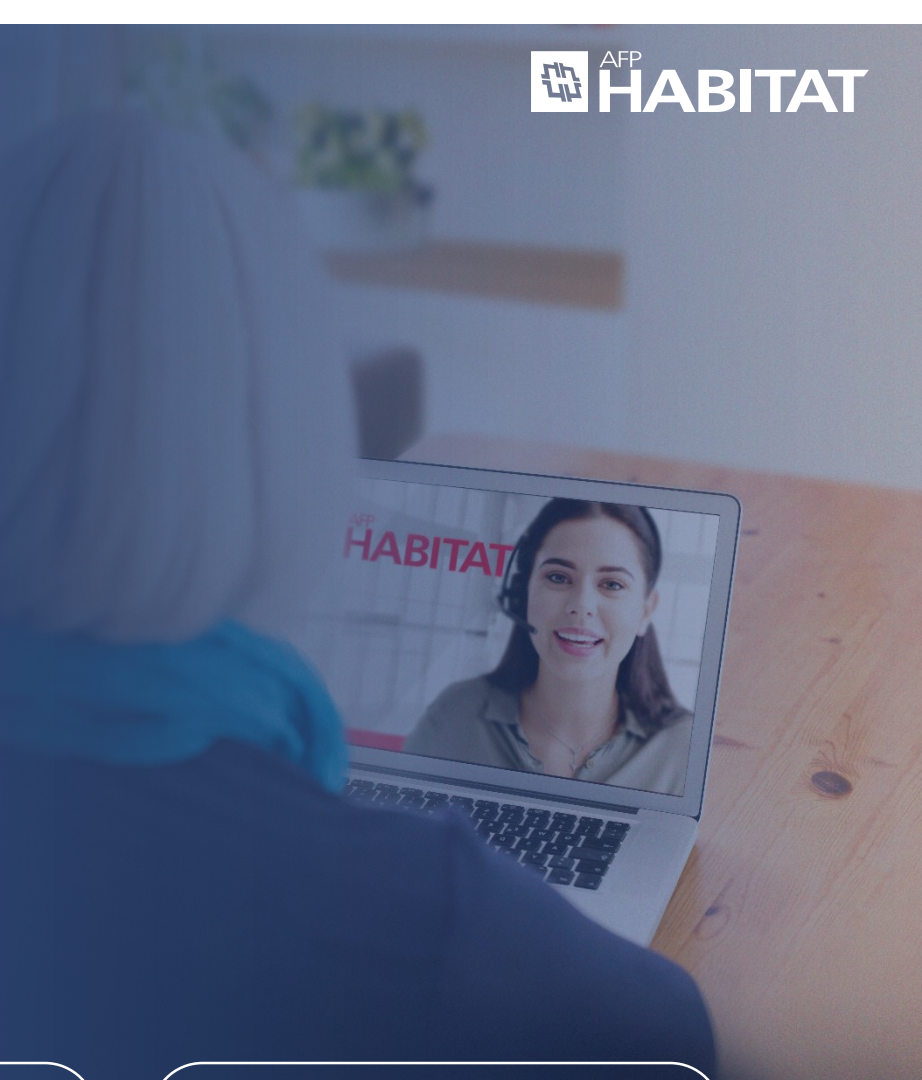
**Incorporados este año:**

**Solicitud Giro CAI**  
Ley de Protección  
al empleo

1er y 2do  
**Retiro del 10%**



Nuevo servicio  
de atención por  
**Videollamada**





## Soluciones **digitales**

**HABITAT APP**

Más de **492.000** clientes

accedieron más de **20,5 millones** de veces

**+935.000**  
certificados

**+957.000**  
cambios  
de fondo

**+324.000**  
simulaciones  
de pensión

**+38.000**  
depósitos

Nuevos servicios:

**Contratación de planes APV y CAV**

**Consulta Cartola Cuatrimestral**

**Centro de notificaciones**



# Canales digitales

x3

74 MM



HABITAT APP

AFPHABITAT.CL

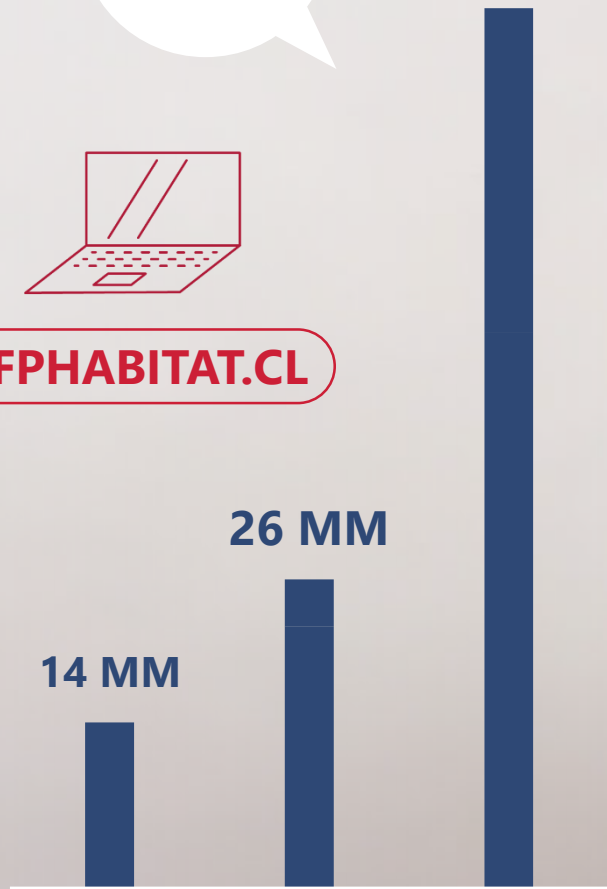
14 MM

26 MM

2018

2019

2020



## Cobertura en terreno **y Contact Center**

Incorporación de **protocolos sanitarios** para el cuidado de nuestros clientes y colaboradores

Esfuerzo en **mantener la red lo más operativa** posible

**Reforzamos el Contact Center** con mayor capacidad de atención **7x**

**+200**  
localidades  
atendidas

**26**  
sucursales

**2**  
centros de  
servicios

**19**  
Habitat  
Móvil



Todo nuestro esfuerzo  
fue **reconocido** con:





3

Pensiones

# Pensionados

en AFP Habitat

**213.730**

Total pensionados  
(a dic. 2020)

**203.015**

Retiro programado

**8.934**

Renta  
temporal

**2.184**

Cubiertos por  
seguro de Invalidez  
y Sobrevivencia

# Nuevos pensionados en AFP Habitat

17,6%

Renta vitalicia y otros

82,4%

retiro programado

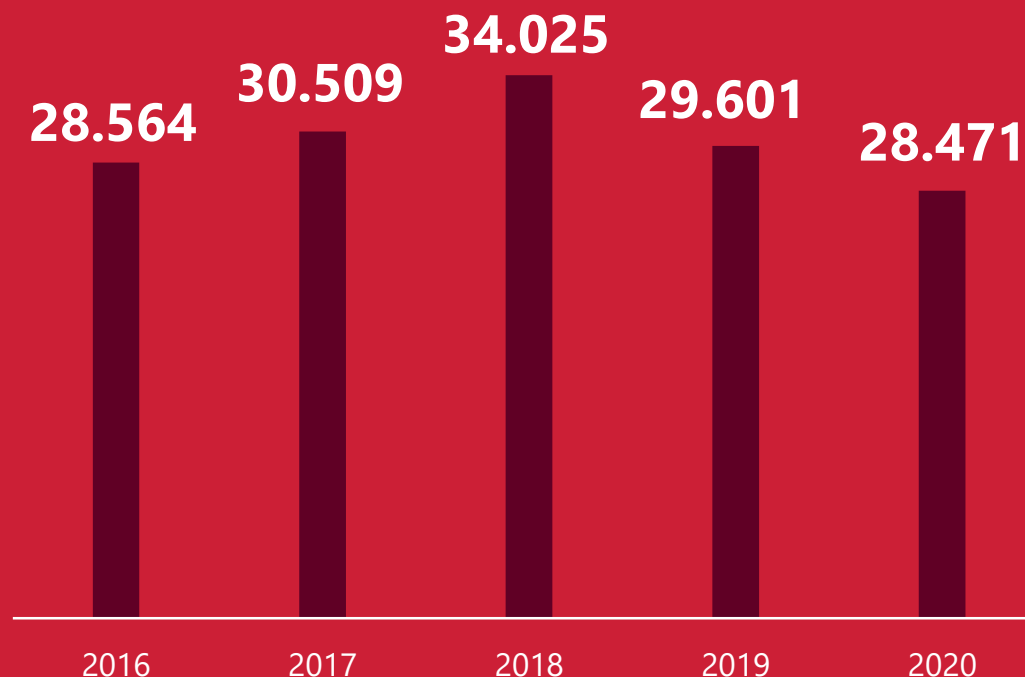


Edad promedio nuevos pensionados por vejez:

Hombres  
**65,9**  
años

Mujeres  
**61,6**  
años

Evolución nuevos pensionados



# Más del 70% de nuestros pensionados

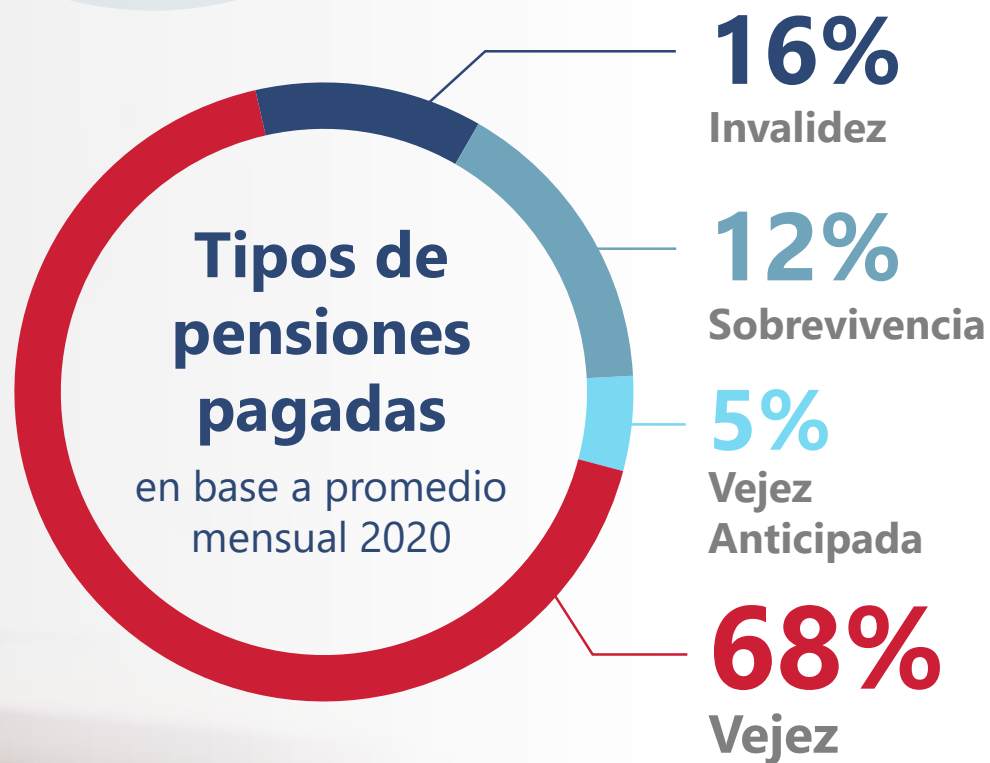
recibe el cobro de su pensión a través de una **vía de pago electrónico**.

Pagamos mensualmente

**214.310**

pensiones

por **\$50.116 millones**



**\$2.624 millones**

por 6.696 causantes de **cuotas mortuorias**

**\$65.584 millones**

a 2.830 pensionados en **excedentes de libre disposición**

**\$37.172 millones**

por 2.476 causantes de **herencias**





4

Recaudación, cobranzas  
y administración de cuentas

# Administración

de cuentas

99,6%

de las cotizaciones declaradas por los empleadores fue recaudado el mismo año

\$55.563 millones

**Declaración y no pago (DNP)** por parte de empleadores

2,36% del total de las cotizaciones declaradas

21.997

**Juicios de cobranza iniciados** asociados a la recuperación de la DNP



En 2020 se generan menos juicios que los años anteriores, por los casos acogidos a **Ley de Protección al Empleo**

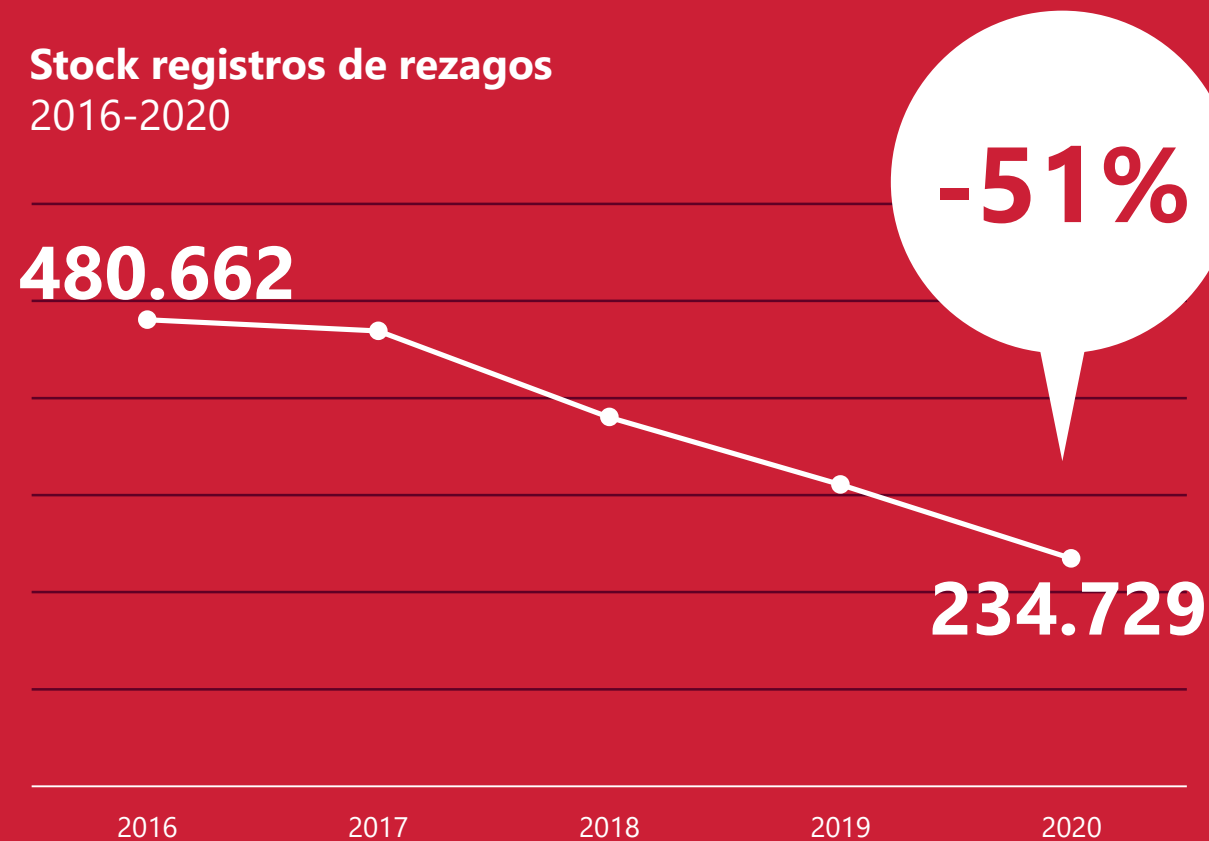
# \$34.992 millones

en registros aclarados

Se originan por error de los empleadores al identificar a la AFP o al trabajador:

- **316.000**  
registros originados en 2020
- **385.000**  
registros de rezago aclarados
- **97%**  
aclarados al segundo mes

Stock registros de rezagos  
2016-2020





5 Inversiones

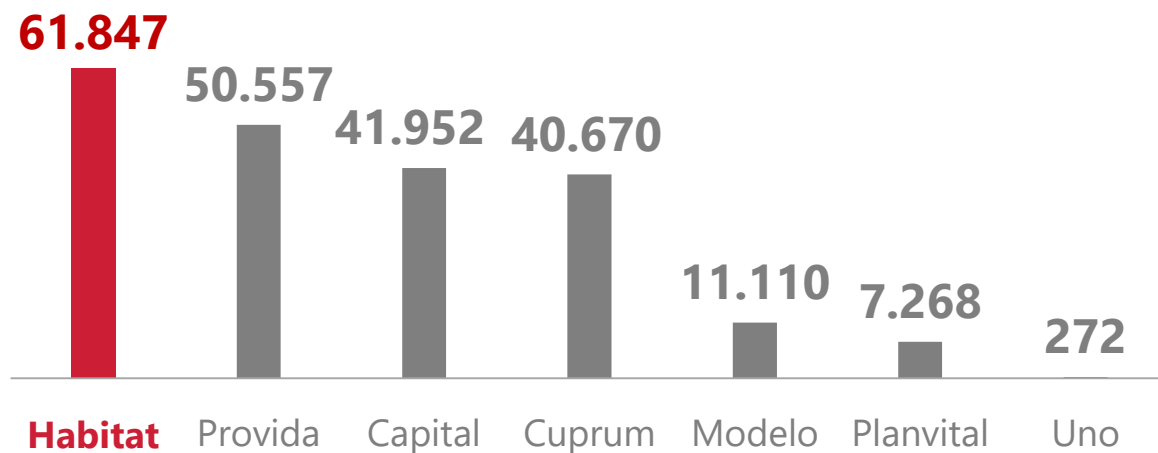
Tenemos un  
**marco regulatorio estricto**  
para nuestras inversiones

# Somos líderes en activos administrados

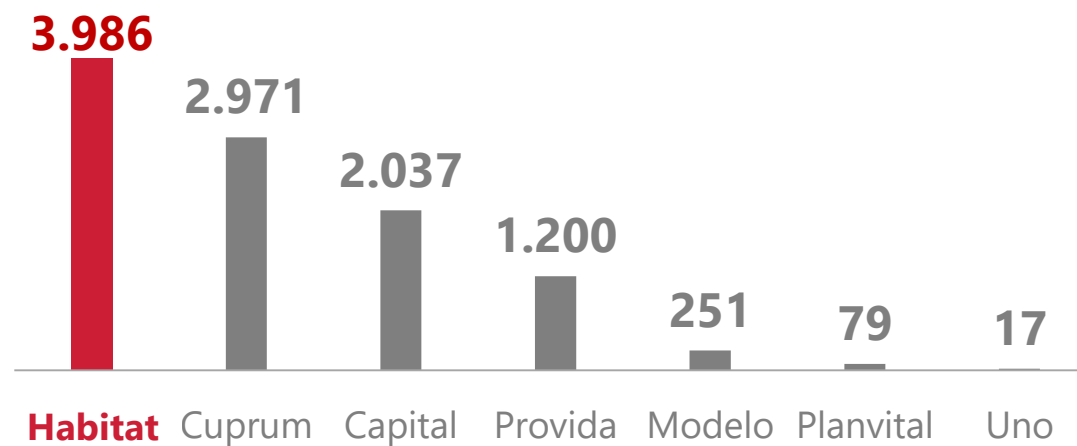
Administramos la mayor cartera de fondos previsionales de Chile

**Activos administrados por AFP**  
en miles de millones, al 31 diciembre de 2020:

Total fondo de pensiones (US\$ millones)

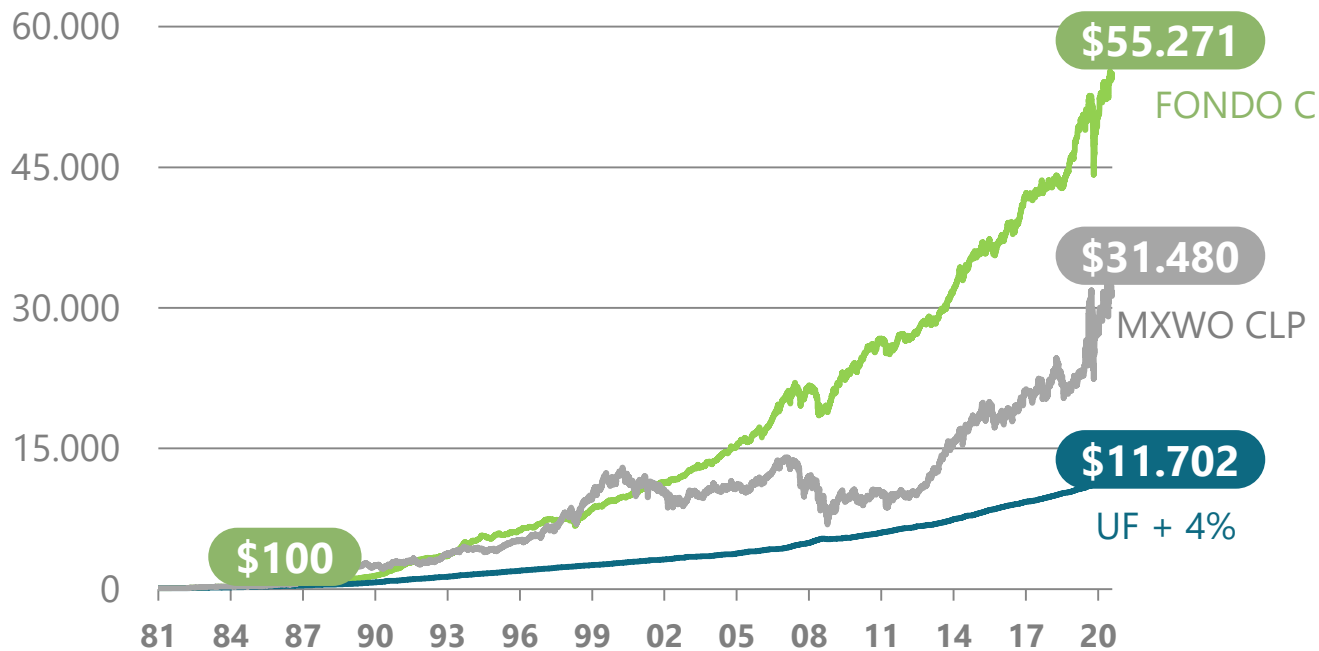


Ahorro voluntario (APV y CAV) (US\$ millones)



# Rentabilidad a largo plazo

**Resultados superiores** a los de índices referenciales



Rentabilidad promedio anualizada desde el inicio de los multifondos:

\$100.000 depositados al inicio, hoy serían:

- FONDO **A** 9,7%
- FONDO **B** 9,0%
- FONDO **C** 8,9%
- FONDO **D** 8,3%
- FONDO **E** 7,5%

**+\$55 millones**  
FONDO C

**+\$11 millones**  
UF + 4%

# Diversificación

## de las inversiones por tipo de instrumento

Al 31 de diciembre de 2020:



Los fondos están invertidos en:

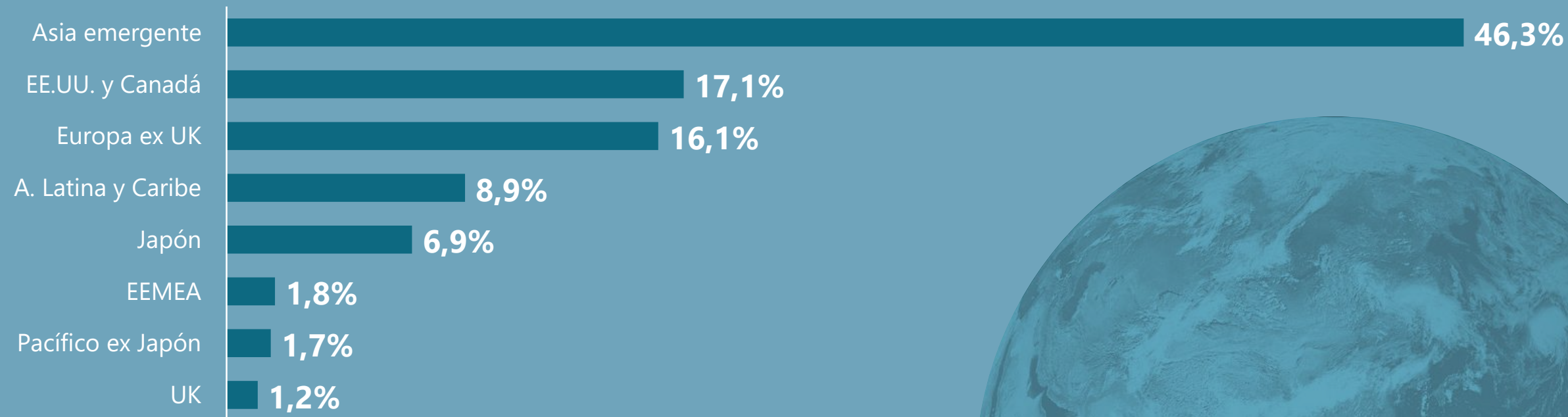




# Diversificación

## de la renta variable extranjera por zona geográfica

Al 31 de diciembre de 2020:



\* EEMEA corresponde a Europa del Este, Medio Oriente y África.

# Las empresas

donde invertimos

de manera directa o indirecta,  
que **sobrepasan el  
0,1% de la cartera.**

## 15

### NACIONALES

Aguas Andinas, Banco de Chile, Banco Santander, BCI, Cencosud Shopping, Cencosud, CMPC, Colbún, Empresas Copec, Enel Américas, Enel Chile, Entel, Mall Plaza, Parque Arauco, SQM

**Ninguna**  
de estas empresas  
**sobrepasa el 1%**



## 46

### EXTRANJERAS

Adidas, AIA Group, Alibaba, Allianz, Apax, Apple, ASML, Banco Bradesco, Banco Comercial Portugues SA, Banco de Chile, BNP Paribas Bank Polska SA, Brown Brothers Harriman & Co., China Merchants Bank, China National Offshore Oil, Federal National Mortgage Association, HDFC Bank, Itaú Unibanco, JP Morgan, JP Morgan Chase Bank, Keyence Corporation, Kweichow Moutai, LVMH, Microsoft, Midea Group Co., NetEase, Petróleo Brasileiro, Ping An Insurance Group, Ryanair, Samsung, SAP, State Street Bank, Taiwan Semiconductor, TAL Education Group, Tencent, UBS Luxembourg, Vale, Wuliangye Yibin.

# Comisiones

de administración a terceros  
por tipo de fondo

Accedemos indirectamente a más de

# 20.000

## instrumentos

## en todo el mundo

para **diversificar** la inversión a  
través de **administradores expertos**

3er trimestre 2020

FONDO	FONDO	FONDO	FONDO	FONDO
A	B	C	D	E
0,53%	0,44%	0,34%	0,2%	0,04%

TOTAL **0,28%**



6

Sustentabilidad

# Cuidemos nuestro hábitat

Una iniciativa para el cuidado del medioambiente

cuidemos nuestro  
*Hábitat*

**720**  
toneladas

de residuos recogidos  
que ya no llegarán al mar

Limpiamos

**52**  
playas

**5**  
regiones

Antofagasta  
Coquimbo  
Valparaíso  
BioBío  
Los Lagos



# Alianza



Piensa en  
**GRANDES**

## Proyecto de apoyo a hogares informales

Diseño de un **modelo de formalización** para los Eeam de adultos mayores de Chile

**17** hogares piloto  
de Puente Alto

**192** adultos mayores  
beneficiados

#CompromisoPaís  
Que nadie se quede atrás



## Fondo de innovación social

**Acompañamiento durante 2020** para su consolidación

Proyectos ganadores:



caminatas  
paso a paso



En síntesis





# La pensión se construye con una mirada de largo plazo

**Los fondos tuvieron un retorno  
positivo a pesar de la volatilidad  
de los mercados.**





# El retiro de los fondos tendrá efectos negativos en las futuras pensiones

**Administramos fondos que pertenecen a nuestros clientes y que son producto del esfuerzo de ahorrar para su pensión.**

**El 2020 fue un año de cambios y adaptaciones.  
Y a pesar de las dificultades...**

**Estuvimos a la altura del desafío,  
entregando la atención y  
asesoría necesaria.**



# Cuenta pública

2 0 2 0



**Alejandro Bezanilla**  
Gerente General AFP Habitat

5 de abril de 2021, Santiago de Chile