

INFORME

Comisiones pagadas por los Fondos de Pensiones y de Cesantía y sus Administradoras por la inversión en cuotas de fondos mutuos, cuotas de fondos inversión, títulos representativos de índices financieros, vehículos de capital y deuda privada extranjera, y por empleo de entidades mandatarias para el período comprendido entre el 1 de abril y el 30 de junio de 2019.¹

I. Fondos de Pensiones y las Administradoras

Las comisiones de administración incluidas en cuotas de fondos mutuos y de inversión, títulos representativos de índices financieros y vehículos de capital y deuda privada extranjera en el segundo trimestre de 2019, alcanzaron un total de \$102.855,21 millones (US\$ 151,29 millones), equivalentes a un 0,28% del valor de los activos de los Fondos de Pensiones. Dicho porcentaje varía dependiendo del tipo de Fondo y su exposición a estos vehículos de inversión.

Las comisiones pagadas por los Fondos de Pensiones por sus inversiones en cuotas de fondos mutuos y de inversión extranjeros, y en títulos representativos de índices financieros, para el período comprendido entre el 1° de abril y el 30 de junio de 2019 alcanzaron a un total de \$87.310,52 millones, equivalente a un 0,63% del valor de la inversión total en fondos extranjeros y títulos representativos de índices financieros, y a un 0,24% del valor de los activos de los Fondos de Pensiones.

Asimismo, las comisiones pagadas por los Fondos de Pensiones por sus inversiones en vehículos de capital y deuda privada extranjera directa, en el segundo trimestre de 2019, alcanzaron un total de \$1.500,83 millones.

Por su parte, durante el mismo período, los Fondos de Pensiones pagaron por concepto de comisiones a los fondos mutuos y de inversión nacionales un monto de \$14.043,86 millones, equivalente a un 0,76% del valor de la inversión en cuotas de fondos mutuos y de inversión nacionales y a un 0,04% del valor de los activos de los Fondos de Pensiones.

En consideración a que durante el período antes señalado las comisiones cobradas por algunos fondos mutuos y de inversión y títulos representativos de índices financieros superaron las comisiones máximas establecidas con cargo a los Fondos de Pensiones², cuatro Administradoras debieron reintegrar comisiones en exceso a sus respectivos Fondos administrados. Al respecto, las Administradoras

¹ La información contenida en este informe fue elaborada con los datos disponibles en el momento de su emisión.

² Las comisiones máximas a pagar con recursos de los Fondos de Pensiones a fondos y títulos representativos de índices financieros corresponden a aquellas contenidas en la Resolución Conjunta N° 30 del 29-06-2018.

reintegraron un total de \$0,78 millones por las inversiones en cuotas de fondos mutuos y de inversión de emisores nacionales. Por su parte, las inversiones en cuotas de fondos mutuos y de inversión de emisores extranjeros y títulos representativos de índices financieros no presentaron excesos en comisiones pagadas.

Debido a que durante el período las Administradoras no han encargado a entidades mandatarias extranjeras la administración de inversiones de los Fondos de Pensiones en el extranjero, no existen comisiones pagadas a tales entidades.

II. Fondos de Cesantía y la Sociedad Administradora

Las comisiones pagadas por los Fondos de Cesantía por sus inversiones en cuotas de fondos mutuos y de inversión extranjeros, y en títulos representativos de índices financieros, para el período alcanzaron a un total de \$726,6 millones, equivalente a un 0,33% del valor de la inversión total en fondos extranjeros y títulos representativos de índices financieros, y a un 0,03% del valor de los activos de los Fondos de Cesantía.

Por su parte, durante el mismo período, los Fondos de Cesantía pagaron por concepto de comisiones a los fondos mutuos y de inversión nacionales un monto de \$95,05 millones, equivalente a un 0,30% del valor de la inversión en cuotas de fondos mutuos y de inversión nacionales y a un 0,00%³ del valor de los activos de los Fondos de Cesantía.

Durante el período antes señalado las comisiones cobradas por los fondos mutuos y de inversión y títulos representativos de índices financieros superaron las comisiones máximas establecidas con cargo a los Fondos de Cesantía⁴, por lo cual la Sociedad Administradora de Fondos de Cesantía S.A. reintegró un total de \$1.732 por comisiones en exceso a los Fondos administrados.

La información señalada precedentemente se proporciona con el objeto de dar cumplimiento a lo dispuesto en el inciso octavo del artículo 45 bis del Decreto Ley N° 3.500, de 1980, que establece que la Superintendencia de Pensiones deberá informar las comisiones efectivamente pagadas por los Fondos de Pensiones y de Cesantía y por las Administradoras en este tipo de inversiones. Asimismo, la citada disposición legal señala que los Superintendentes de Administradoras de Fondos de Pensiones, hoy Superintendente de Pensiones, de Bancos e Instituciones Financieras y de Valores y Seguros establecerán anualmente las comisiones máximas a ser pagadas con cargo a los Fondos de Pensiones, por las inversiones que éstos realicen en cuotas de fondos mutuos y

³ El porcentaje con respecto al valor de los activos del Fondo de Cesantía es superior a cero (0,0044%).

⁴ Las comisiones máximas a pagar con recursos de los Fondos de Cesantía a fondos y títulos representativos de índices financieros corresponden a aquellas contenidas en el Título IV del Libro IV del Compendio de Normas del Seguro de Cesantía.

de inversión, tanto nacionales como extranjeras y títulos representativos de índices financieros. Si las comisiones pagadas son mayores a las máximas establecidas, los excesos sobre estas últimas serán de cargo de las Administradoras.

Los cuadros y gráficos siguientes incluyen la información sobre las comisiones pagadas a los fondos mutuos, de inversión y títulos representativos de índices financieros, desglosadas por Fondos de Pensiones y Administradoras.

Comisiones pagadas por los Fondos de Pensiones a fondos extranjeros, títulos representativos de índices financieros y vehículos de capital y deuda privada extranjera

CUADRO N° 1

Comisiones pagadas por los Fondos de Pensiones por inversiones en fondos extranjeros y títulos representativos de índices financieros (en M\$)

AFP	Fondo					Total general
	A	B	C	D	E	
Capital	4.246.857	3.717.907	6.057.984	1.989.327	133.075	16.145.149
Cuprum	5.543.622	3.371.739	5.910.818	1.332.329	213.380	16.371.889
Habitat	6.308.756	5.194.214	10.006.811	2.399.282	99.528	24.008.592
Modelo	1.374.735	2.730.840	1.493.029	264.164	145.914	6.008.682
Planvital	523.837	1.313.189	1.210.416	407.194	32.621	3.487.256
Provida	4.324.176	4.470.810	9.325.620	3.025.445	142.905	21.288.955
Total general	22.321.983	20.798.699	34.004.677	9.417.741	767.424	87.310.524

CUADRO N° 2

Comisiones pagadas por los Fondos de Pensiones por inversiones en fondos extranjeros y títulos representativos de índices financieros como porcentaje de la inversión en los fondos extranjeros y títulos (% anualizados)⁵

AFP	Fondo					Total general
	A	B	C	D	E	
Capital	0,59%	0,61%	0,65%	0,64%	0,33%	0,62%
Cuprum	0,59%	0,61%	0,65%	0,62%	0,36%	0,61%
Habitat	0,59%	0,61%	0,64%	0,63%	0,20%	0,62%
Modelo	0,62%	0,64%	0,68%	0,63%	0,44%	0,64%
Planvital	0,64%	0,66%	0,71%	0,68%	0,39%	0,67%
Provida	0,59%	0,60%	0,64%	0,63%	0,35%	0,61%
Total general	0,60%	0,62%	0,66%	0,64%	0,35%	0,63%

⁵ El porcentaje total se calcula utilizando la inversión efectiva para los Fondos que poseen inversión.

CUADRO N° 3

Comisiones pagadas por los Fondos de Pensiones por inversiones en fondos extranjeros y títulos representativos de índices financieros como porcentaje de los Activos (% anualizados)

AFP	Fondo					Total general
	A	B	C	D	E	
Capital	0,43%	0,35%	0,26%	0,14%	0,01%	0,23%
Cuprum	0,44%	0,35%	0,26%	0,14%	0,02%	0,24%
Habitat	0,43%	0,35%	0,26%	0,15%	0,01%	0,23%
Modelo	0,48%	0,39%	0,30%	0,17%	0,03%	0,28%
Planvital	0,48%	0,39%	0,29%	0,17%	0,02%	0,27%
Provida	0,44%	0,35%	0,26%	0,15%	0,01%	0,24%
Total general	0,44%	0,35%	0,26%	0,15%	0,01%	0,24%

CUADRO N° 4

Comisiones pagadas por los Fondos de Pensiones por inversiones en vehículos de capital y deuda privada extranjera (en M\$)

AFP	Fondo					Total general
	A	B	C	D	E	
Capital	25.090	26.344	43.907	18.817	11.290	125.450
Cuprum	148.891	93.189	124.200	33.243	63.943	463.467
Habitat	285.918	187.725	230.898	135.700	71.668	911.909
Total general	459.899	307.259	399.005	187.760	146.902	1.500.825

Comisiones pagadas por los Fondos de Pensiones a fondos nacionales

CUADRO N° 5

Comisiones pagadas por los Fondos de Pensiones por inversiones en fondos nacionales (en M\$)

AFP	Fondo					Total general
	A	B	C	D	E	
Capital	630.937	528.059	1.092.584	400.490	69.278	2.721.348
Cuprum	777.950	482.476	1.041.465	299.259	71.647	2.672.797
Habitat	870.422	782.548	1.817.940	430.410	1.185	3.902.505
Modelo	34.380	90.451	64.891	15.577	3.956	209.255
Planvital	61.016	155.388	196.287	86.323	27.352	526.366
Provida	702.485	706.795	1.869.039	699.890	33.383	4.011.592
Total general	3.077.190	2.745.717	6.082.206	1.931.949	206.801	14.043.863

CUADRO N° 6

Comisiones pagadas por los Fondos de Pensiones por inversiones en fondos nacionales como porcentaje de la inversión en fondos nacionales (% anualizados)⁶

AFP	Fondo					Total general
	A	B	C	D	E	
Capital	0,68%	0,72%	0,70%	0,69%	0,27%	0,67%
Cuprum	0,71%	0,70%	0,75%	0,72%	0,12%	0,64%
Habitat	0,84%	0,88%	0,87%	0,93%	0,38%	0,87%
Modelo	0,48%	0,49%	0,67%	0,61%	0,10%	0,50%
Planvital	0,64%	0,74%	0,73%	0,68%	0,34%	0,67%
Provida	0,87%	0,88%	0,87%	0,92%	0,64%	0,87%
Total general	0,76%	0,78%	0,80%	0,81%	0,20%	0,76%

CUADRO N° 7

Comisiones pagadas por los Fondos de Pensiones por inversiones en fondos nacionales como porcentaje de los Activos (% anualizados)

AFP	Fondo					Total general
	A	B	C	D	E	
Capital	0,07%	0,05%	0,05%	0,03%	0,01%	0,04%
Cuprum	0,06%	0,05%	0,05%	0,03%	0,01%	0,04%
Habitat	0,06%	0,05%	0,05%	0,03%	0,00%	0,04%
Modelo	0,01%	0,01%	0,01%	0,01%	0,00%	0,01%
Planvital	0,06%	0,05%	0,05%	0,04%	0,02%	0,04%
Provida	0,07%	0,06%	0,05%	0,03%	0,00%	0,05%
Total general	0,06%	0,05%	0,05%	0,03%	0,00%	0,04%

Comisiones pagadas por las Administradoras de Fondos de Pensiones

CUADRO N° 8

Comisiones pagadas por las Administradoras de Fondos de Pensiones por inversiones en fondos extranjeros, títulos representativos de índices financieros y en vehículos de capital y deuda privada extranjera (en M\$)

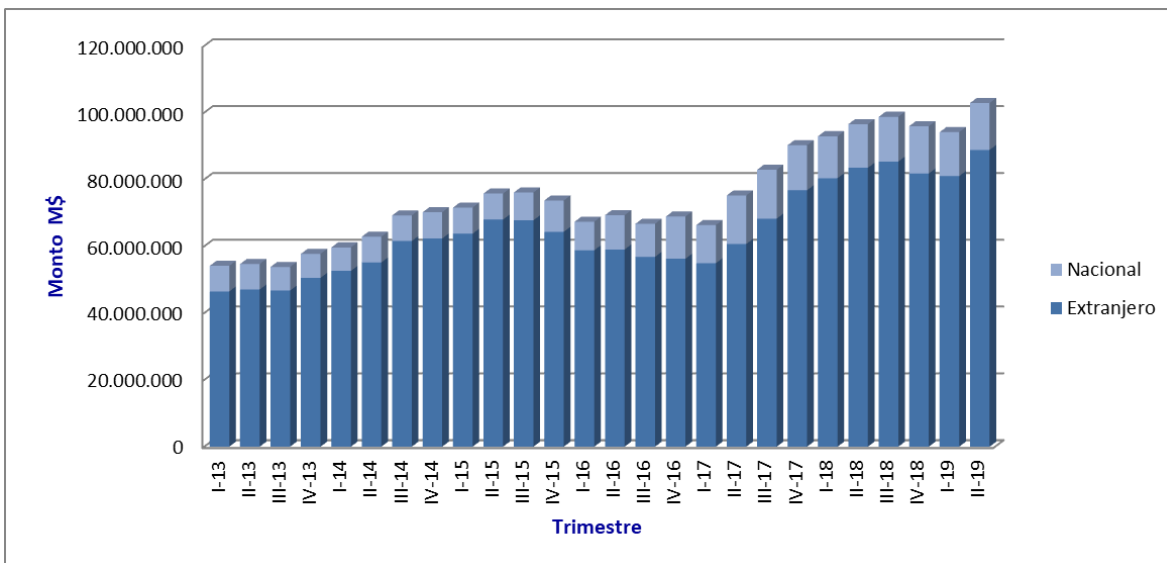
AFP	Fondo					Total general
	A	B	C	D	E	
Capital	0	0	0	0	0	0
Cuprum	0	0	0	0	0	0
Habitat	0	0	0	0	0	0
Modelo	0	0	0	0	0	0
Planvital	0	0	0	0	0	0
Provida	0	0	0	0	0	0
Total general	0	0	0	0	0	0

⁶ El porcentaje total se calcula utilizando la inversión efectiva para los Fondos que poseen inversión.

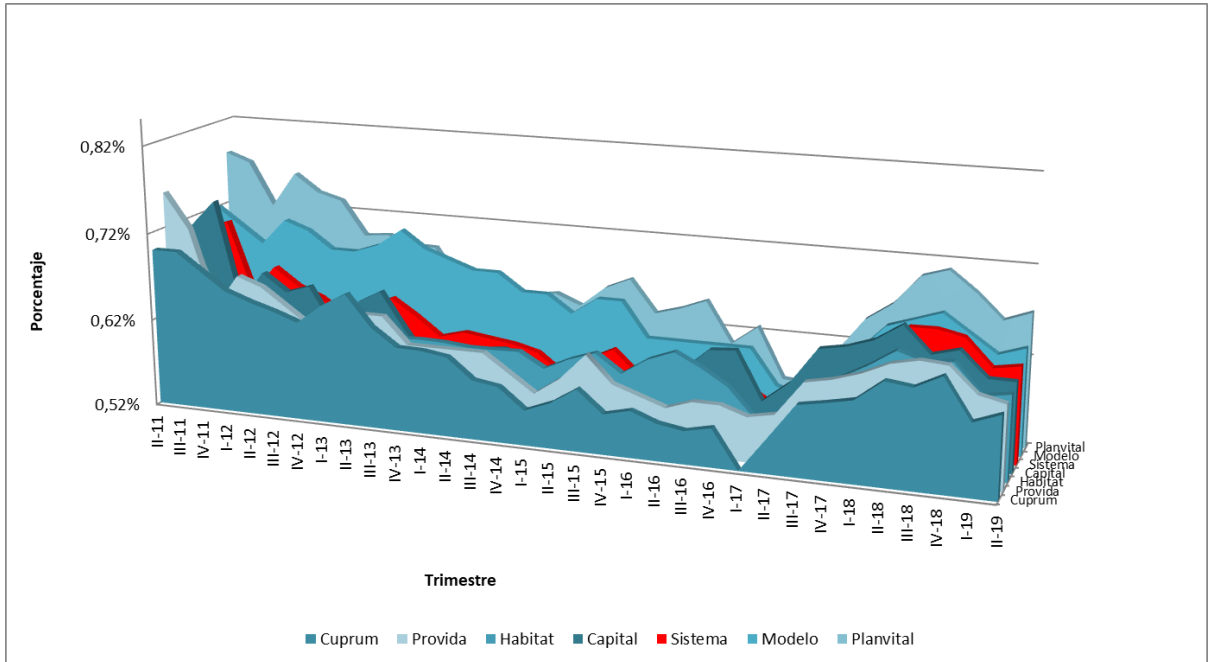
CUADRO N° 9
Comisiones pagadas por las Administradoras de Fondos de Pensiones por inversiones en fondos nacionales (en M\$)

AFP	Fondo					Total general
	A	B	C	D	E	
Capital	8	7	90	23	11	139
Cuprum	2	5	-	-	3	10
Habitat	-	-	-	-	-	-
Modelo	-	-	-	-	-	-
Planvital	0	3	2	0	-	6
Provida	178	1	437	6	4	627
Total general	189	16	529	30	18	782

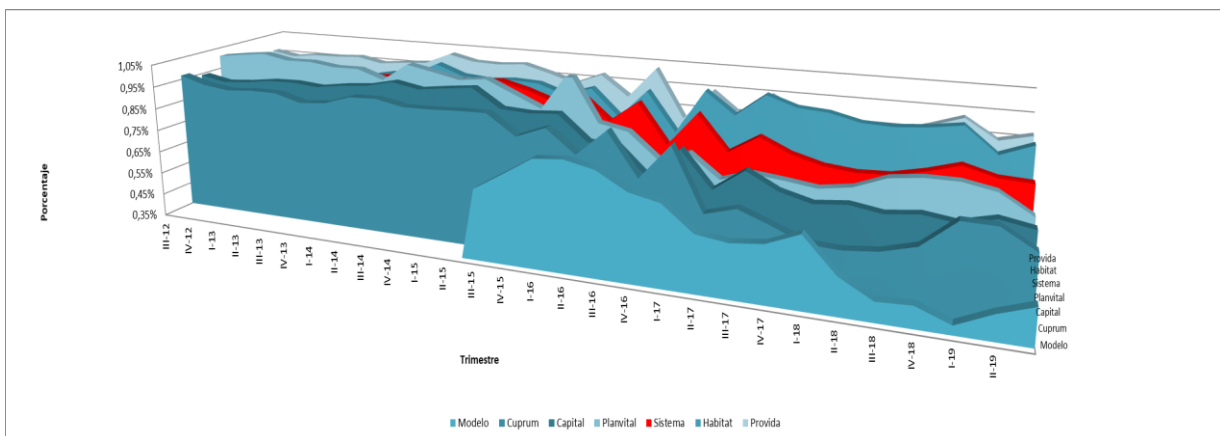
Comisiones pagadas por los Fondos de Pensiones por inversiones en fondos extranjeros y nacionales, títulos representativos de índices financieros y capital y deuda privada extranjera (en M\$)



Comisiones pagadas por los Fondos de Pensiones por inversiones en fondos extranjeros y títulos de índices financieros como porcentaje de la inversión en los fondos extranjeros y títulos (% anualizados)



Comisiones pagadas por los Fondos de Pensiones por inversiones en fondos nacionales como porcentaje de la inversión en fondos nacionales (% anualizados)



Los cuadros siguientes incluyen la información sobre las comisiones pagadas a los fondos mutuos, de inversión y títulos representativos de índices financieros, desglosadas por Fondos de Cesantía.

Comisiones pagadas por los Fondos de Cesantía y por la Sociedad Administradora⁷

CUADRO N° 10
Comisiones pagadas por los Fondos de Cesantía y la Sociedad Administradora por inversiones en fondos y títulos extranjeros

Fondo	Comisión pagada por los Fondos (en \$)	% de la inversión en fondos y títulos	% de los Activos	Comisión pagada por la Administradora (en \$)
CIC	477.469.879	0,32%	0,03%	-
FCS	249.147.028	0,34%	0,03%	-
Total general	726.616.907	0,33%	0,03%	-

CUADRO N° 11
Comisiones pagadas por los Fondos de Cesantía y la Sociedad Administradora por inversiones en fondos nacionales

Fondo	Comisión pagada por los Fondos (en \$)	% de la inversión en fondos y títulos	% de los Activos	Comisión pagada por la Administradora (en \$)
CIC	36.156.402	0,19%	0,00%	-
FCS	58.890.882	0,47%	0,01%	1.732
Total general	95.047.284	0,30%	0,00%	1.732

⁷ Cuenta Individual de Cesantía (CIC), Fondo de Cesantía Solidario (FCS).