

## INFORME

### **Comisiones pagadas por los Fondos de Pensiones y de Cesantía y sus Administradoras por la inversión en cuotas de fondos mutuos, cuotas de fondos inversión, títulos representativos de índices financieros, vehículos de capital y deuda privada extranjera, y por empleo de entidades mandatarias para el período comprendido entre el 1° de octubre y el 31 de diciembre de 2018.**

#### I. Fondos de Pensiones y las Administradoras

Las comisiones de administración incluidas en cuotas de fondos mutuos y de inversión, títulos representativos de índices financieros y vehículos de capital y deuda privada extranjera en el cuarto trimestre de 2018, alcanzaron un total de \$95.899,31 millones (US\$ 137,90 millones), equivalentes a un 0,28% del valor de los activos de los Fondos de Pensiones. Dicho porcentaje varía dependiendo del tipo de Fondo y su exposición a estos vehículos de inversión.

Las comisiones pagadas por los Fondos de Pensiones por sus inversiones en cuotas de fondos mutuos y de inversión extranjeros, y en títulos representativos de índices financieros, para el período comprendido entre el 1° de octubre y el 31 de diciembre de 2018 alcanzaron a un total de \$81.728,94 millones, equivalente a un 0,65% del valor de la inversión total en fondos extranjeros y títulos representativos de índices financieros, y a un 0,24% del valor de los activos de los Fondos de Pensiones.

Asimismo, las comisiones pagadas por los Fondos de Pensiones por sus inversiones en vehículos de capital y deuda privada extranjera directa, en el cuarto trimestre de 2018, alcanzaron un total de \$34,19 millones.

Por su parte, durante el mismo período, los Fondos de Pensiones pagaron por concepto de comisiones a los fondos mutuos y de inversión nacionales un monto de \$14.170,37 millones, equivalente a un 0,80% del valor de la inversión en cuotas de fondos mutuos y de inversión nacionales y a un 0,04% del valor de los activos de los Fondos de Pensiones.

En consideración a que durante el período antes señalado las comisiones cobradas por algunos fondos mutuos y de inversión y títulos representativos de índices financieros superaron las comisiones máximas establecidas con cargo a los Fondos de Pensiones<sup>1</sup>, una Administradora debió reintegrar comisiones en exceso a sus Fondos administrados por un total de \$0,58 millones por las inversiones en cuotas de fondos mutuos y de inversión de emisores nacionales. Por su parte, las

---

<sup>1</sup> Las comisiones máximas a pagar con recursos de los Fondos de Pensiones a fondos y títulos representativos de índices financieros corresponden a aquellas contenidas en la Resolución Conjunta N° 30 del 29-06-2018.

inversiones en cuotas de fondos mutuos y de inversión de emisores extranjeros y títulos representativos de índices financieros no presentaron excesos en comisiones pagadas.

Debido a que durante el período las Administradoras no han encargado a entidades mandatarias extranjeras la administración de inversiones de los Fondos de Pensiones en el extranjero, no existen comisiones pagadas a tales entidades.

## II. Fondos de Cesantía y la Sociedad Administradora

Las comisiones pagadas por los Fondos de Cesantía por sus inversiones en cuotas de fondos mutuos y de inversión extranjeros, y en títulos representativos de índices financieros, para el período alcanzaron a un total de \$690,18 millones, equivalente a un 0,34% del valor de la inversión total en fondos extranjeros y títulos representativos de índices financieros, y a un 0,03% del valor de los activos de los Fondos de Cesantía.

Por su parte, durante el mismo período, los Fondos de Cesantía pagaron por concepto de comisiones a los fondos mutuos y de inversión nacionales un monto de \$79,85 millones, equivalente a un 0,32% del valor de la inversión en cuotas de fondos mutuos y de inversión nacionales y a un 0,00%<sup>2</sup> del valor de los activos de los Fondos de Cesantía.

Durante el período antes señalado las comisiones cobradas por los fondos mutuos y de inversión y títulos representativos de índices financieros no superaron las comisiones máximas establecidas con cargo a los Fondos de Cesantía<sup>3</sup>, por lo cual la Sociedad Administradora de Fondos de Cesantía S.A., no reintegró comisiones en exceso a los Fondos administrados.

La información señalada precedentemente se proporciona con el objeto de dar cumplimiento a lo dispuesto en el inciso octavo del artículo 45 bis del Decreto Ley N° 3.500, de 1980, que establece que la Superintendencia de Pensiones deberá informar las comisiones efectivamente pagadas por los Fondos de Pensiones y de Cesantía y por las Administradoras en este tipo de inversiones. Asimismo, la citada disposición legal señala que los Superintendentes de Administradoras de Fondos de Pensiones, hoy Superintendente de Pensiones, de Bancos e Instituciones Financieras y de Valores y Seguros establecerán anualmente las comisiones máximas a ser pagadas con cargo a los Fondos de Pensiones, por las inversiones que éstos realicen en cuotas de fondos mutuos y de inversión, tanto nacionales como extranjeras y títulos representativos de índices

---

<sup>2</sup> El porcentaje con respecto al valor de los activos del Fondo de Cesantía es superior a cero (0,0040%).

<sup>3</sup> Las comisiones máximas a pagar con recursos de los Fondos de Cesantía a fondos y títulos representativos de índices financieros corresponden a aquellas contenidas en el Título IV del Libro IV del Compendio de Normas del Seguro de Cesantía.

financieros. Si las comisiones pagadas son mayores a las máximas establecidas, los excesos sobre estas últimas serán de cargo de las Administradoras.

Los cuadros y gráficos siguientes incluyen la información sobre las comisiones pagadas a los fondos mutuos, de inversión y títulos representativos de índices financieros, desglosadas por Fondos de Pensiones y Administradoras.

**Comisiones pagadas por los Fondos de Pensiones a fondos extranjeros, títulos representativos de índices financieros y vehículos de capital y deuda privada extranjera**

**CUADRO N° 1**

**Comisiones pagadas por los Fondos de Pensiones por inversiones en fondos extranjeros y títulos representativos de índices financieros (en M\$)**

AFP	Fondo					Total general
	A	B	C	D	E	
Capital	4.121.421	3.473.428	5.428.175	1.774.015	85.496	14.882.534
Cuprum	5.673.987	3.608.413	5.843.474	1.286.986	200.772	16.703.632
Habitat	6.014.872	4.817.583	8.848.210	2.038.791	110.766	21.830.222
Modelo	1.287.899	2.337.796	1.296.469	235.124	113.427	5.270.715
Planvital	501.445	1.088.387	1.079.590	376.849	31.140	3.077.412
Provida	4.292.683	4.233.810	8.612.077	2.734.151	91.701	19.964.422
Total general	21.892.307	19.559.417	31.107.995	8.445.916	633.302	81.728.937

**CUADRO N° 2**

**Comisiones pagadas por los Fondos de Pensiones por inversiones en fondos extranjeros y títulos representativos de índices financieros como porcentaje de la inversión en los fondos extranjeros y títulos (% anualizados)<sup>4</sup>**

AFP	Fondo					Total general
	A	B	C	D	E	
Capital	0,62%	0,64%	0,68%	0,66%	0,30%	0,65%
Cuprum	0,62%	0,66%	0,68%	0,65%	0,35%	0,65%
Habitat	0,62%	0,63%	0,68%	0,67%	0,30%	0,64%
Modelo	0,64%	0,66%	0,69%	0,65%	0,41%	0,65%
Planvital	0,67%	0,68%	0,73%	0,68%	0,35%	0,69%
Provida	0,62%	0,63%	0,67%	0,66%	0,37%	0,65%
Total general	0,63%	0,65%	0,69%	0,66%	0,35%	0,65%

<sup>4</sup> El porcentaje total se calcula utilizando la inversión efectiva para los Fondos que poseen inversión.

### CUADRO N° 3

**Comisiones pagadas por los Fondos de Pensiones por inversiones en fondos extranjeros y títulos representativos de índices financieros como porcentaje de los Activos (% anualizados)**

AFP	Fondo					Total general
	A	B	C	D	E	
Capital	0,44%	0,35%	0,25%	0,14%	0,01%	0,23%
Cuprum	0,47%	0,39%	0,27%	0,15%	0,02%	0,26%
Habitat	0,44%	0,35%	0,25%	0,14%	0,01%	0,23%
Modelo	0,50%	0,39%	0,30%	0,18%	0,03%	0,29%
Planvital	0,50%	0,39%	0,29%	0,17%	0,02%	0,27%
Provida	0,45%	0,35%	0,26%	0,15%	0,01%	0,24%
<b>Total general</b>	<b>0,45%</b>	<b>0,36%</b>	<b>0,26%</b>	<b>0,15%</b>	<b>0,01%</b>	<b>0,24%</b>

### CUADRO N° 4

**Comisiones pagadas por los Fondos de Pensiones por inversiones en vehículos de capital y deuda privada extranjera (en M\$)**

AFP	Fondo					Total general
	A	B	C	D	E	
Habitat	8.342	4.855	7.659	4.308	9.026	34.190

### Comisiones pagadas por los Fondos de Pensiones a fondos nacionales

### CUADRO N° 5

**Comisiones pagadas por los Fondos de Pensiones por inversiones en fondos nacionales (en M\$)**

AFP	Fondo					Total general
	A	B	C	D	E	
Capital	670.867	569.047	1.044.389	378.144	56.782	2.719.229
Cuprum	787.535	493.730	995.518	277.360	33.543	2.587.686
Habitat	881.719	796.104	1.766.186	380.918	2.072	3.826.999
Modelo	31.351	74.690	44.458	8.189	14.842	173.530
Planvital	71.720	164.056	208.368	87.119	23.706	554.969
Provida	789.998	793.568	1.947.954	741.291	35.146	4.307.957
<b>Total general</b>	<b>3.233.190</b>	<b>2.891.195</b>	<b>6.006.873</b>	<b>1.873.021</b>	<b>166.091</b>	<b>14.170.370</b>

### CUADRO N° 6

**Comisiones pagadas por los Fondos de Pensiones por inversiones en fondos nacionales como porcentaje de la inversión en fondos nacionales (% anualizados)<sup>5</sup>**

AFP	Fondo					Total general
	A	B	C	D	E	
Capital	0,73%	0,71%	0,71%	0,75%	0,14%	0,66%
Cuprum	0,79%	0,74%	0,76%	0,75%	0,13%	0,72%
Habitat	0,90%	0,92%	0,92%	1,03%	0,39%	0,93%
Modelo	0,50%	0,55%	0,65%	0,59%	0,09%	0,39%
Planvital	0,76%	0,79%	0,77%	0,79%	0,70%	0,78%
Provida	0,94%	0,94%	0,89%	0,97%	0,81%	0,92%
<b>Total general</b>	<b>0,83%</b>	<b>0,82%</b>	<b>0,83%</b>	<b>0,88%</b>	<b>0,18%</b>	<b>0,80%</b>

### CUADRO N° 7

**Comisiones pagadas por los Fondos de Pensiones por inversiones en fondos nacionales como porcentaje de los Activos (% anualizados)**

AFP	Fondo					Total general
	A	B	C	D	E	
Capital	0,07%	0,06%	0,05%	0,03%	0,01%	0,04%
Cuprum	0,06%	0,05%	0,05%	0,03%	0,00%	0,04%
Habitat	0,06%	0,06%	0,05%	0,03%	0,00%	0,04%
Modelo	0,01%	0,01%	0,01%	0,01%	0,00%	0,01%
Planvital	0,07%	0,06%	0,06%	0,04%	0,01%	0,05%
Provida	0,08%	0,07%	0,06%	0,04%	0,00%	0,05%
<b>Total general</b>	<b>0,07%</b>	<b>0,05%</b>	<b>0,05%</b>	<b>0,03%</b>	<b>0,00%</b>	<b>0,04%</b>

### Comisiones pagadas por las Administradoras de Fondos de Pensiones

### CUADRO N° 8

**Comisiones pagadas por las Administradoras de Fondos de Pensiones por inversiones en fondos extranjeros, títulos representativos de índices financieros y en vehículos de capital y deuda privada extranjera (en M\$)**

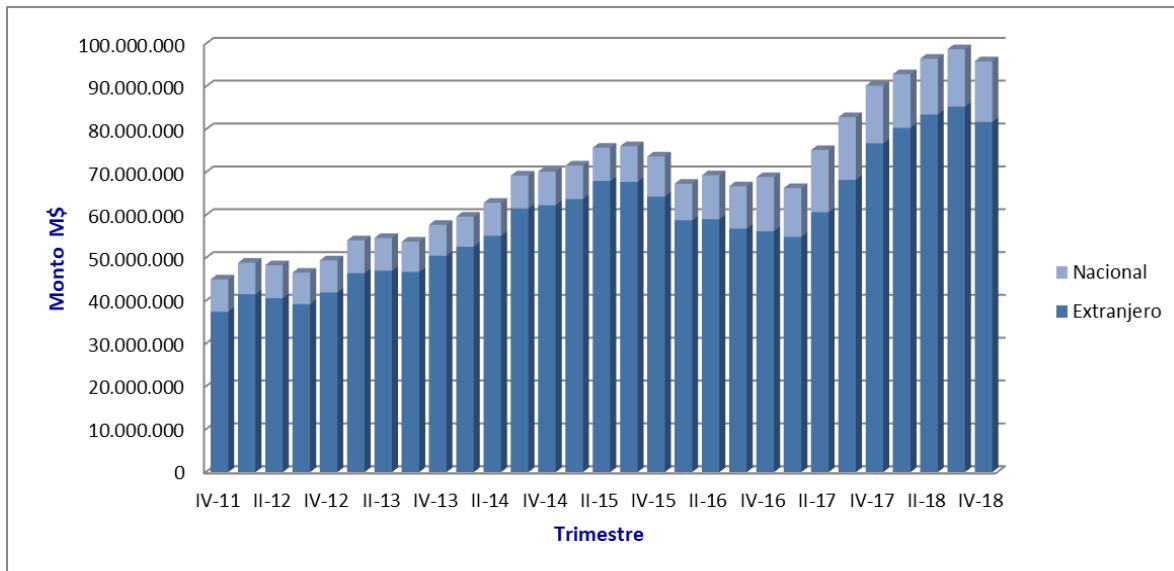
AFP	Fondo					Total general
	A	B	C	D	E	
Capital	0	0	0	0	0	0
Cuprum	0	0	0	0	0	0
Habitat	0	0	0	0	0	0
Modelo	0	0	0	0	0	0
Planvital	0	0	0	0	0	0
Provida	0	0	0	0	0	0
<b>Total general</b>	<b>0</b>	<b>0</b>	<b>0</b>	<b>0</b>	<b>0</b>	<b>0</b>

<sup>5</sup> El porcentaje total se calcula utilizando la inversión efectiva para los Fondos que poseen inversión.

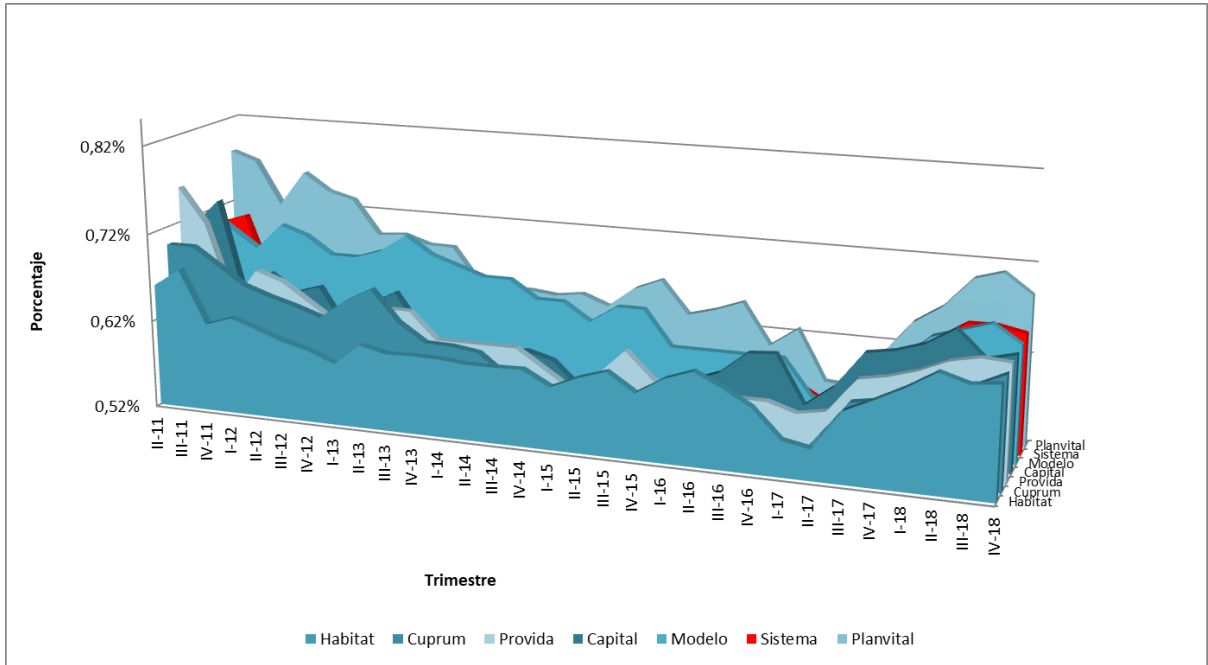
**CUADRO N° 9**  
**Comisiones pagadas por las Administradoras de Fondos de Pensiones por inversiones en fondos nacionales (en M\$)**

AFP	Fondo					Total general
	A	B	C	D	E	
Capital	-	-	-	-	-	-
Cuprum	-	-	-	-	-	-
Habitat	-	-	-	-	-	-
Modelo	-	-	-	-	-	-
Planvital	-	-	-	-	-	-
Provida	231	115	231	-	-	576
<b>Total general</b>	<b>231</b>	<b>115</b>	<b>231</b>	<b>-</b>	<b>-</b>	<b>576</b>

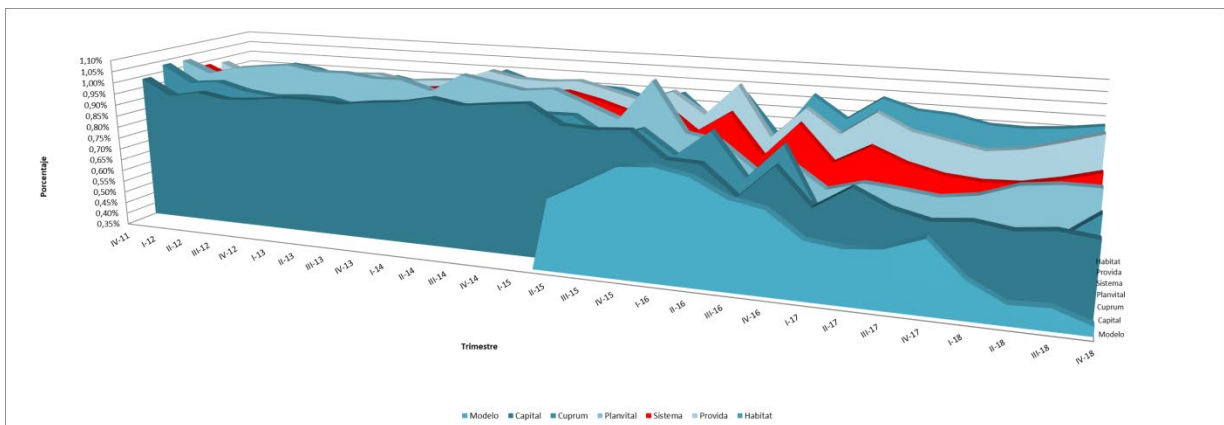
**Comisiones pagadas por los Fondos de Pensiones por inversiones en fondos extranjeros y nacionales, títulos representativos de índices financieros y capital y deuda privada extranjera (en M\$)**



**Comisiones pagadas por los Fondos de Pensiones por inversiones en fondos extranjeros y títulos de índices financieros como porcentaje de la inversión en los fondos extranjeros y títulos (% anualizados)**



**Comisiones pagadas por los Fondos de Pensiones por inversiones en fondos nacionales como porcentaje de la inversión en fondos nacionales (% anualizados)**



Los cuadros siguientes incluyen la información sobre las comisiones pagadas a los fondos mutuos, de inversión y títulos representativos de índices financieros, desglosadas por Fondos de Cesantía.

**Comisiones pagadas por los Fondos de Cesantía y por la Sociedad Administradora<sup>6</sup>**

**CUADRO N° 10**

**Comisiones pagadas por los Fondos de Cesantía y la Sociedad Administradora por inversiones en fondos y títulos extranjeros**

Fondo	Comisión pagada por los Fondos (en \$)	% de la inversión en fondos y títulos	% de los Activos	Comisión pagada por la Administradora (en \$)
CIC	476.194.742	0,34%	0,04%	-
FCS	213.984.373	0,32%	0,03%	-
<b>Total general</b>	<b>690.179.115</b>	<b>0,34%</b>	<b>0,03%</b>	-

**CUADRO N° 11**

**Comisiones pagadas por los Fondos de Cesantía y la Sociedad Administradora por inversiones en fondos nacionales**

Fondo	Comisión pagada por los Fondos (en \$)	% de la inversión en fondos y títulos	% de los Activos	Comisión pagada por la Administradora (en \$)
CIC	25.028.376	0,17%	0,00%	-
FCS	54.818.354	0,56%	0,01%	-
<b>Total general</b>	<b>79.846.730</b>	<b>0,32%</b>	<b>0,00%</b>	-

<sup>6</sup> Cuenta Individual de Cesantía (CIC), Fondo de Cesantía Solidario (FCS).