

INFORME

Comisiones pagadas por los Fondos de Pensiones y de Cesantía y sus Administradoras por la inversión en cuotas de fondos mutuos, cuotas de fondos inversión, títulos representativos de índices financieros y por empleo de entidades mandatarias para el período comprendido entre el 1° de enero y el 31 de marzo de 2018.

I. Fondos de Pensiones y las Administradoras

Las comisiones de administración incluidas en cuotas de fondos mutuos y de inversión e índices financieros, en el primer trimestre de 2018, alcanzaron un total de \$92.920,60 millones (US\$ 153,52 millones), equivalentes a un 0,28% del valor de los activos de los Fondos de Pensiones. Dicho porcentaje varía dependiendo del tipo de Fondo y su exposición a estos vehículos de inversión.

Las comisiones pagadas por los Fondos de Pensiones por sus inversiones en cuotas de fondos mutuos y de inversión extranjeros, y en títulos representativos de índices financieros, para el período comprendido entre el 1° de enero y el 31 de marzo de 2018 alcanzaron a un total de \$80.361,16 millones, equivalente a un 0,64% del valor de la inversión total en fondos extranjeros y títulos representativos de índices financieros, y a un 0,25% del valor de los activos de los Fondos de Pensiones.

Por su parte, durante el mismo período, los Fondos de Pensiones pagaron por concepto de comisiones a los fondos mutuos y de inversión nacionales un monto de \$12.559,44 millones, equivalente a un 0,73% del valor de la inversión en cuotas de fondos mutuos y de inversión nacionales y a un 0,04% del valor de los activos de los Fondos de Pensiones.

En consideración a que durante el período antes señalado las comisiones cobradas por algunos fondos mutuos y de inversión y títulos representativos de índices financieros superaron las comisiones máximas establecidas con cargo a los Fondos de Pensiones¹, algunas Administradoras debieron reintegrar comisiones en exceso a sus respectivos Fondos administrados. Al respecto, las Administradoras reintegraron un total de \$1,01 millones por las inversiones en cuotas de fondos mutuos y de inversión de emisores nacionales. Por su parte, las inversiones en cuotas de fondos mutuos y de inversión de emisores extranjeros y títulos representativos de índices financieros no presentaron excesos en comisiones pagadas.

¹ Las comisiones máximas a pagar con recursos de los Fondos de Pensiones a fondos y títulos representativos de índices financieros corresponden a aquellas contenidas en la Resolución Conjunta N° 1.202 del 29-06-2017.

Debido a que durante el período las Administradoras no han encargado a entidades mandatarias extranjeras la administración de inversiones de los Fondos de Pensiones en el extranjero, no existen comisiones pagadas a tales entidades.

II. Fondos de Cesantía y la Sociedad Administradora

Las comisiones pagadas por los Fondos de Cesantía por sus inversiones en cuotas de fondos mutuos y de inversión extranjeros, y en títulos representativos de índices financieros, para el período alcanzaron a un total de \$677,29 millones, equivalente a un 0,33% del valor de la inversión total en fondos extranjeros y títulos representativos de índices financieros, y a un 0,04% del valor de los activos de los Fondos de Cesantía.

Por su parte, durante el mismo período, los Fondos de Cesantía pagaron por concepto de comisiones a los fondos mutuos y de inversión nacionales un monto de \$103,36 millones, equivalente a un 0,30% del valor de la inversión en cuotas de fondos mutuos y de inversión nacionales y a un 0,01% del valor de los activos de los Fondos de Cesantía.

Durante el período antes señalado las comisiones cobradas por los fondos mutuos y de inversión y títulos representativos de índices financieros no superaron las comisiones máximas establecidas con cargo a los Fondos de Cesantía², por lo cual la Sociedad Administradora de Fondos de Cesantía S.A., no reintegró comisiones en exceso a los Fondos administrados.

La información señalada precedentemente se proporciona con el objeto de dar cumplimiento a lo dispuesto en el inciso octavo del artículo 45 bis del Decreto Ley N° 3.500, de 1980, que establece que la Superintendencia de Pensiones deberá informar las comisiones efectivamente pagadas por los Fondos de Pensiones y de Cesantía y por las Administradoras en este tipo de inversiones. Asimismo, la citada disposición legal señala que los Superintendentes de Administradoras de Fondos de Pensiones, hoy Superintendente de Pensiones, de Bancos e Instituciones Financieras y de Valores y Seguros establecerán anualmente las comisiones máximas a ser pagadas con cargo a los Fondos de Pensiones, por las inversiones que éstos realicen en cuotas de fondos mutuos y de inversión, tanto nacionales como extranjeras y títulos representativos de índices financieros. Si las comisiones pagadas son mayores a las máximas establecidas, los excesos sobre estas últimas serán de cargo de las Administradoras.

Los cuadros y gráficos siguientes incluyen la información sobre las comisiones pagadas a los fondos mutuos, de inversión y títulos representativos de índices financieros, desglosadas por Fondos de Pensiones y Administradoras.

² Las comisiones máximas a pagar con recursos de los Fondos de Cesantía a fondos y títulos representativos de índices financieros corresponden a aquellas contenidas en el Título IV del Libro IV del Compendio de Normas del Seguro de Cesantía.

Comisiones pagadas por los Fondos de Pensiones a fondos extranjeros y títulos representativos de índices financieros

CUADRO N° 1

Comisiones pagadas por los Fondos de Pensiones por inversiones en fondos extranjeros y títulos representativos de índices financieros (en M\$)

AFP	Fondo					Total general
	A	B	C	D	E	
Capital	4.393.912	3.420.370	5.294.920	1.712.105	165.155	14.986.462
Cuprum	5.486.292	3.121.546	5.697.937	1.304.817	238.738	15.849.330
Habitat	6.145.031	4.736.676	8.601.401	2.112.874	105.943	21.701.925
Modelo	1.400.020	1.973.333	1.055.996	204.686	74.482	4.708.518
Planvital	588.700	891.383	1.045.264	361.299	53.682	2.940.329
Provida	4.356.476	4.240.049	8.669.392	2.724.014	184.665	20.174.595
Total general	22.370.431	18.383.357	30.364.911	8.419.795	822.664	80.361.158

CUADRO N° 2

Comisiones pagadas por los Fondos de Pensiones por inversiones en fondos extranjeros y títulos representativos de índices financieros como porcentaje de la inversión en los fondos extranjeros y títulos (% anualizados)³

AFP	Fondo					Total general
	A	B	C	D	E	
Capital	0,62%	0,65%	0,69%	0,66%	0,42%	0,65%
Cuprum	0,59%	0,61%	0,65%	0,62%	0,38%	0,61%
Habitat	0,60%	0,62%	0,66%	0,65%	0,29%	0,63%
Modelo	0,66%	0,65%	0,67%	0,64%	0,36%	0,65%
Planvital	0,65%	0,65%	0,71%	0,67%	0,41%	0,67%
Provida	0,61%	0,62%	0,66%	0,64%	0,34%	0,63%
Total general	0,62%	0,64%	0,67%	0,65%	0,37%	0,64%

CUADRO N° 3

Comisiones pagadas por los Fondos de Pensiones por inversiones en fondos extranjeros y títulos representativos de índices financieros como porcentaje de los Activos (% anualizados)

AFP	Fondo					Total general
	A	B	C	D	E	
Capital	0,44%	0,33%	0,24%	0,15%	0,02%	0,24%
Cuprum	0,42%	0,33%	0,26%	0,16%	0,02%	0,25%
Habitat	0,44%	0,33%	0,25%	0,16%	0,01%	0,24%
Modelo	0,50%	0,37%	0,28%	0,18%	0,02%	0,28%
Planvital	0,48%	0,36%	0,28%	0,17%	0,03%	0,26%
Provida	0,44%	0,35%	0,26%	0,16%	0,02%	0,24%
Total general	0,44%	0,34%	0,25%	0,16%	0,02%	0,25%

³ El porcentaje total se calcula utilizando la inversión efectiva para los Fondos que poseen inversión.

Comisiones pagadas por los Fondos de Pensiones a fondos nacionales

CUADRO N° 4

**Comisiones pagadas por los Fondos de Pensiones por inversiones en fondos nacionales
(en M\$)**

AFP	Fondo					Total general
	A	B	C	D	E	
Capital	626.606	598.784	1.036.513	300.202	29.383	2.591.488
Cuprum	726.756	460.625	904.016	230.007	113.524	2.434.928
Habitat	754.752	688.380	1.401.126	247.844	1.342	3.093.444
Modelo	29.162	61.595	38.617	7.886	12.766	150.026
Planvital	72.248	134.790	196.994	75.727	40.164	519.923
Provida	715.664	712.514	1.688.917	571.593	80.942	3.769.630
Total general	2.925.188	2.656.688	5.266.183	1.433.259	278.121	12.559.439

CUADRO N° 5

**Comisiones pagadas por los Fondos de Pensiones por inversiones en fondos nacionales
como porcentaje de la inversión en fondos nacionales (% anualizados)⁴**

AFP	Fondo					Total general
	A	B	C	D	E	
Capital	0,73%	0,73%	0,72%	0,68%	0,12%	0,68%
Cuprum	0,66%	0,60%	0,57%	0,59%	0,20%	0,55%
Habitat	0,89%	0,90%	0,90%	0,95%	0,25%	0,90%
Modelo	0,62%	0,59%	0,53%	0,56%	0,22%	0,50%
Planvital	0,72%	0,74%	0,73%	0,67%	0,58%	0,71%
Provida	0,90%	0,87%	0,83%	0,78%	0,39%	0,82%
Total general	0,78%	0,77%	0,76%	0,73%	0,24%	0,73%

CUADRO N° 6

**Comisiones pagadas por los Fondos de Pensiones por inversiones en fondos nacionales
como porcentaje de los Activos (% anualizados)**

AFP	Fondo					Total general
	A	B	C	D	E	
Capital	0,06%	0,06%	0,05%	0,03%	0,00%	0,04%
Cuprum	0,06%	0,05%	0,04%	0,03%	0,01%	0,04%
Habitat	0,05%	0,05%	0,04%	0,02%	0,00%	0,04%
Modelo	0,01%	0,01%	0,01%	0,01%	0,00%	0,01%
Planvital	0,06%	0,06%	0,05%	0,04%	0,02%	0,05%
Provida	0,07%	0,06%	0,05%	0,03%	0,01%	0,05%
Total general	0,06%	0,05%	0,04%	0,03%	0,01%	0,04%

⁴ El porcentaje total se calcula utilizando la inversión efectiva para los Fondos que poseen inversión.

Comisiones pagadas por las Administradoras de Fondos de Pensiones

CUADRO N° 7

Comisiones pagadas por las Administradoras de Fondos de Pensiones por inversiones en fondos extranjeros y títulos representativos de índices financieros (en M\$)

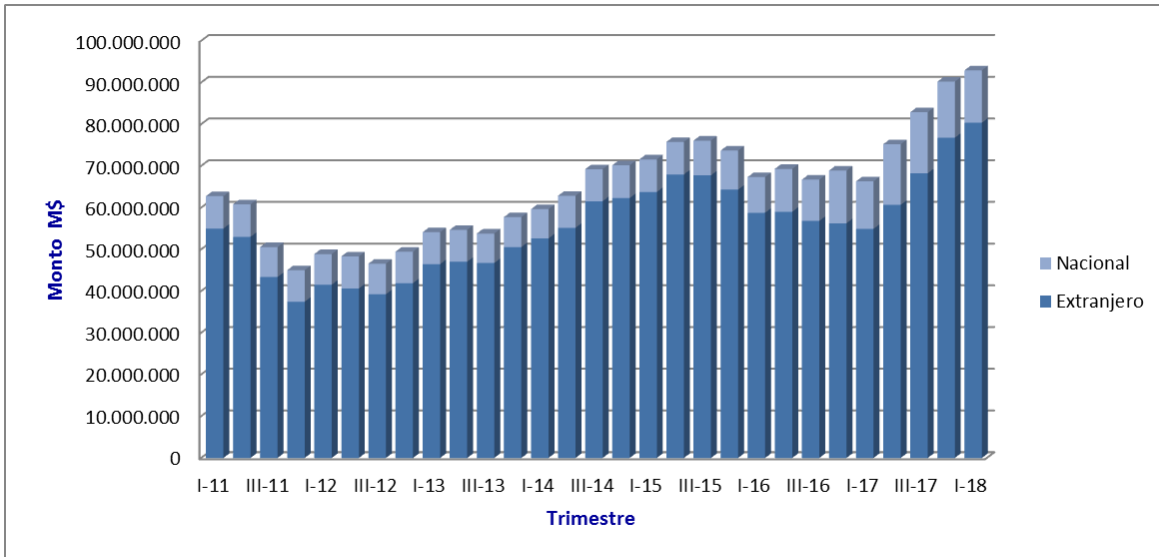
AFP	Fondo					Total general
	A	B	C	D	E	
Capital	-	-	-	-	-	-
Cuprum	-	-	-	-	-	-
Habitat	-	-	-	-	-	-
Modelo	-	-	-	-	-	-
Planvital	-	-	-	-	-	-
Provida	-	-	-	-	-	-
Total general	-	-	-	-	-	-

CUADRO N° 8

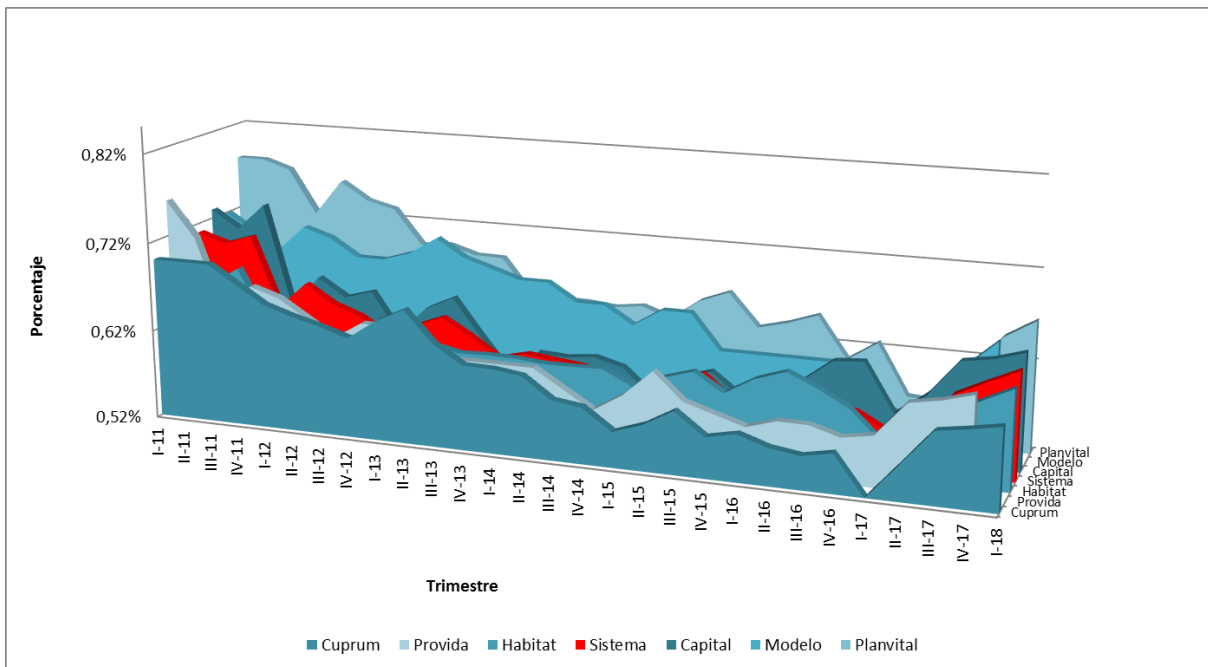
Comisiones pagadas por las Administradoras de Fondos de Pensiones por inversiones en fondos nacionales (en M\$)

AFP	Fondo					Total general
	A	B	C	D	E	
Capital	-	-	-	-	-	-
Cuprum	-	-	-	-	-	-
Habitat	-	-	-	-	-	-
Modelo	-	-	-	-	-	-
Planvital	-	-	-	-	-	-
Provida	406	203	406	-	-	1.014
Total general	406	203	406	-	-	1.014

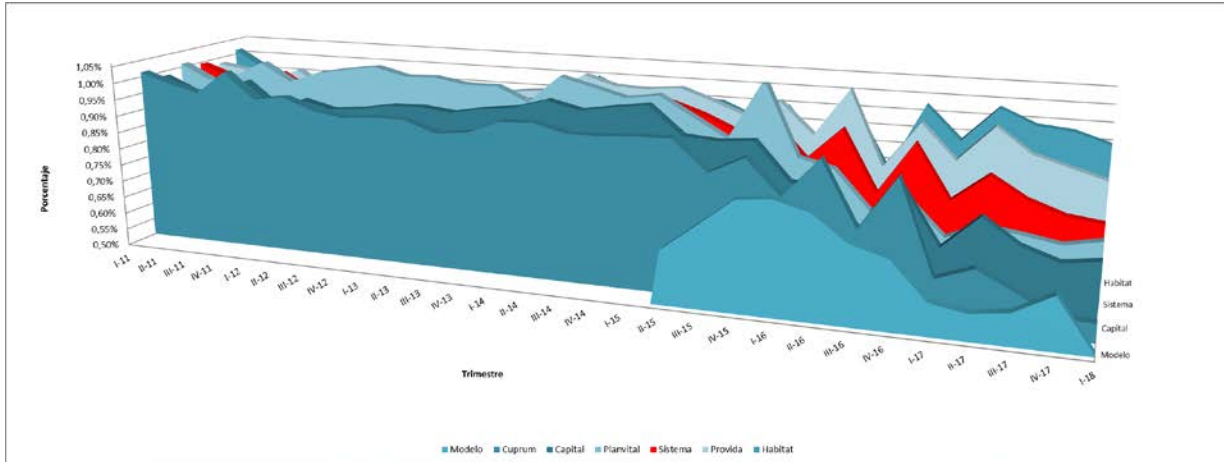
Comisiones pagadas por los Fondos de Pensiones por inversiones en fondos extranjeros y nacionales y títulos representativos de índices financieros (en M\$)



Comisiones pagadas por los Fondos de Pensiones por inversiones en fondos extranjeros y títulos de índices financieros como porcentaje de la inversión en los fondos extranjeros y títulos (% anualizados)



Comisiones pagadas por los Fondos de Pensiones por inversiones en fondos nacionales como porcentaje de la inversión en fondos nacionales (% anualizados)



Los cuadros siguientes incluyen la información sobre las comisiones pagadas a los fondos mutuos, de inversión y títulos representativos de índices financieros, desglosadas por Fondos de Cesantía.

Comisiones pagadas por los Fondos de Cesantía y por la Sociedad Administradora⁵

CUADRO N° 9

Comisiones pagadas por los Fondos de Cesantía y la Sociedad Administradora por inversiones en fondos y títulos extranjeros

Fondo	Comisión pagada por los Fondos (en \$)	% de la inversión en fondos y títulos	% de los Activos	Comisión pagada por la Administradora (en \$)
CIC	503.056.588	0,35%	0,04%	-
FCS	174.236.173	0,28%	0,03%	-
Total general	677.292.761	0,33%	0,04%	-

CUADRO N° 10

Comisiones pagadas por los Fondos de Cesantía y la Sociedad Administradora por inversiones en fondos nacionales

Fondo	Comisión pagada por los Fondos (en \$)	% de la inversión en fondos y títulos	% de los Activos	Comisión pagada por la Administradora (en \$)
CIC	45.121.734	0,19%	0,00%	-
FCS	58.235.146	0,55%	0,01%	-
Total general	103.356.880	0,30%	0,01%	-

⁵ Cuenta Individual de Cesantía (CIC), Fondo de Cesantía Solidario (FCS).